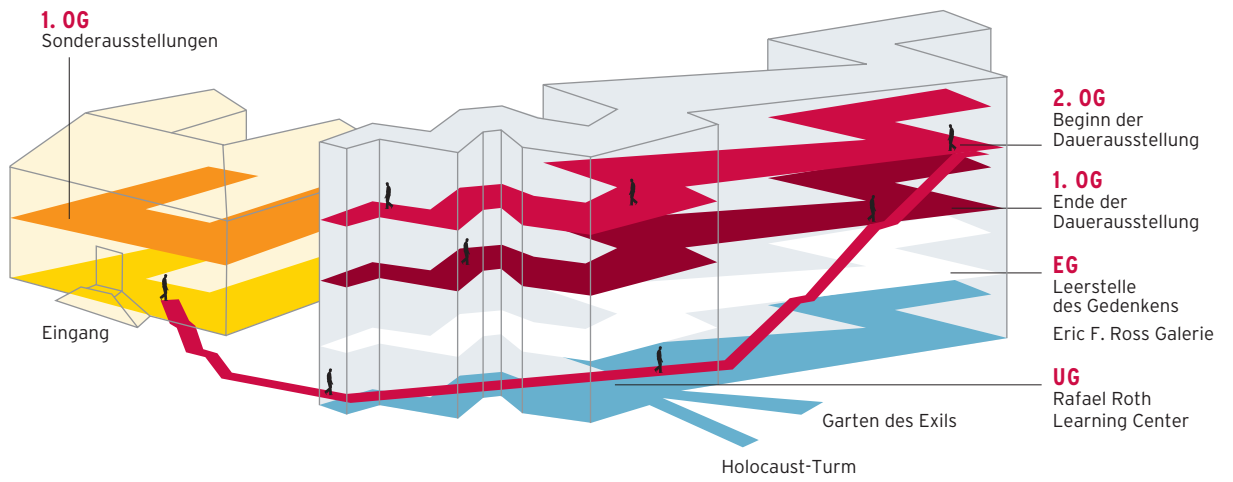


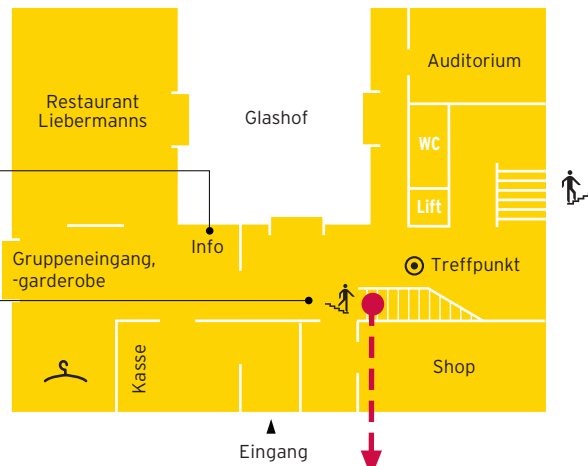
Altbau

Neubau



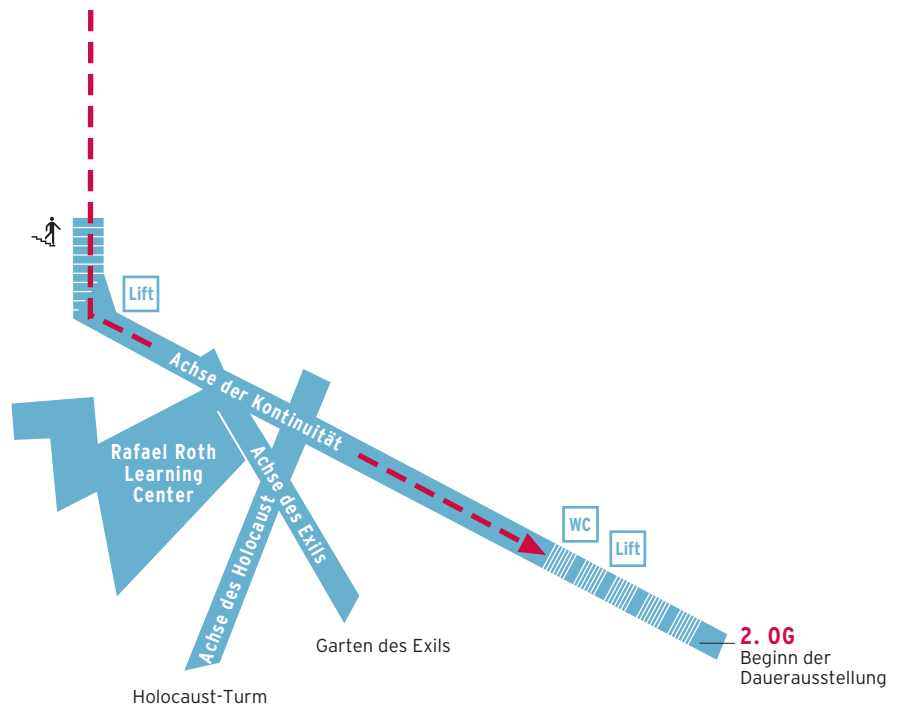
EG Altbau

1. OG Altbau

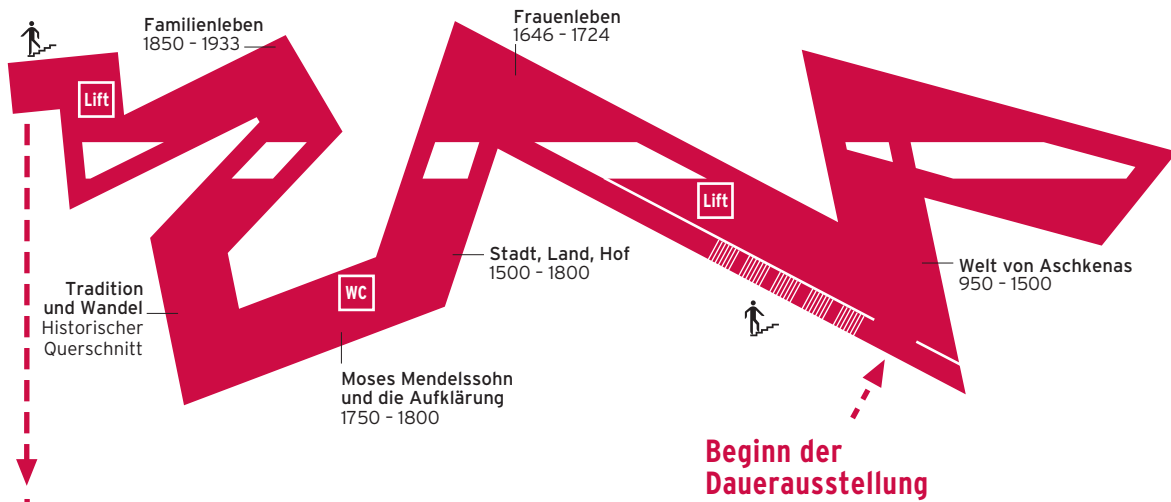


zur Dauerausstellung

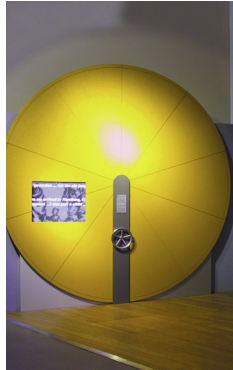
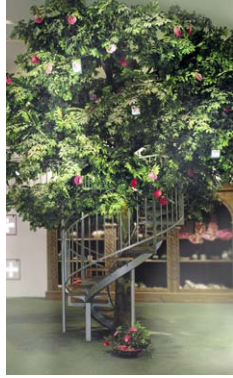
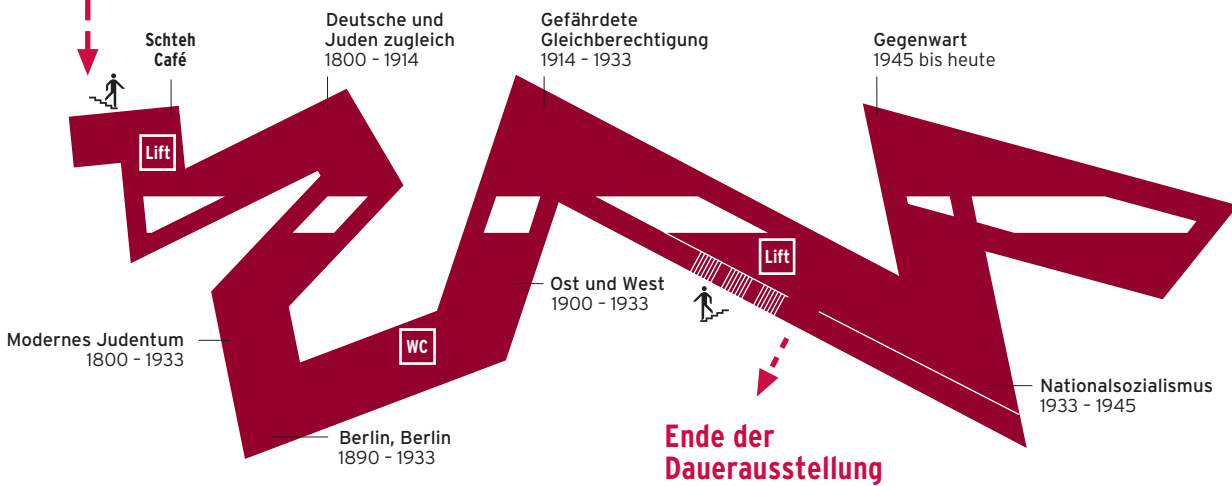
UG Neubau



2. OG Neubau



1. OG Neubau



© JMB, Fotos: Jens Ziehe, Marton Roßner



Wo befinden sich...

- Dauerausstellung**
- Garten des Exils**
- Holocaust-Turm**
- Eric F. Ross Galerie**
- Leerstelle des Gedenkens**
- Rafael Roth Learning Center**

im Neubau, sie beginnt im 2. OG und endet im 1. OG neben dem Neubau, der Eingang ist im UG des Neubaus neben dem Neubau, der Eingang ist im UG des Neubaus im Neubau, EG im Neubau, EG im Neubau, der Eingang ist im UG

Wie finde ich mich...

in der Dauerausstellung zurecht

Folgen Sie den roten Punkten auf dem Fußboden.

Wo finde ich die...

Serviceeinrichtungen
(Garderobe, Restaurant und Snackbar, Museumshop, Babywickelraum)

im Altbau, EG

WC

auf jeder Etage im Alt- und Neubau

Haben Sie Fragen? Benötigen Sie mehr Informationen?

Wenden Sie sich bitte an die Mitarbeiter vom Besucherservice, die Sie überall im Museum antreffen.

